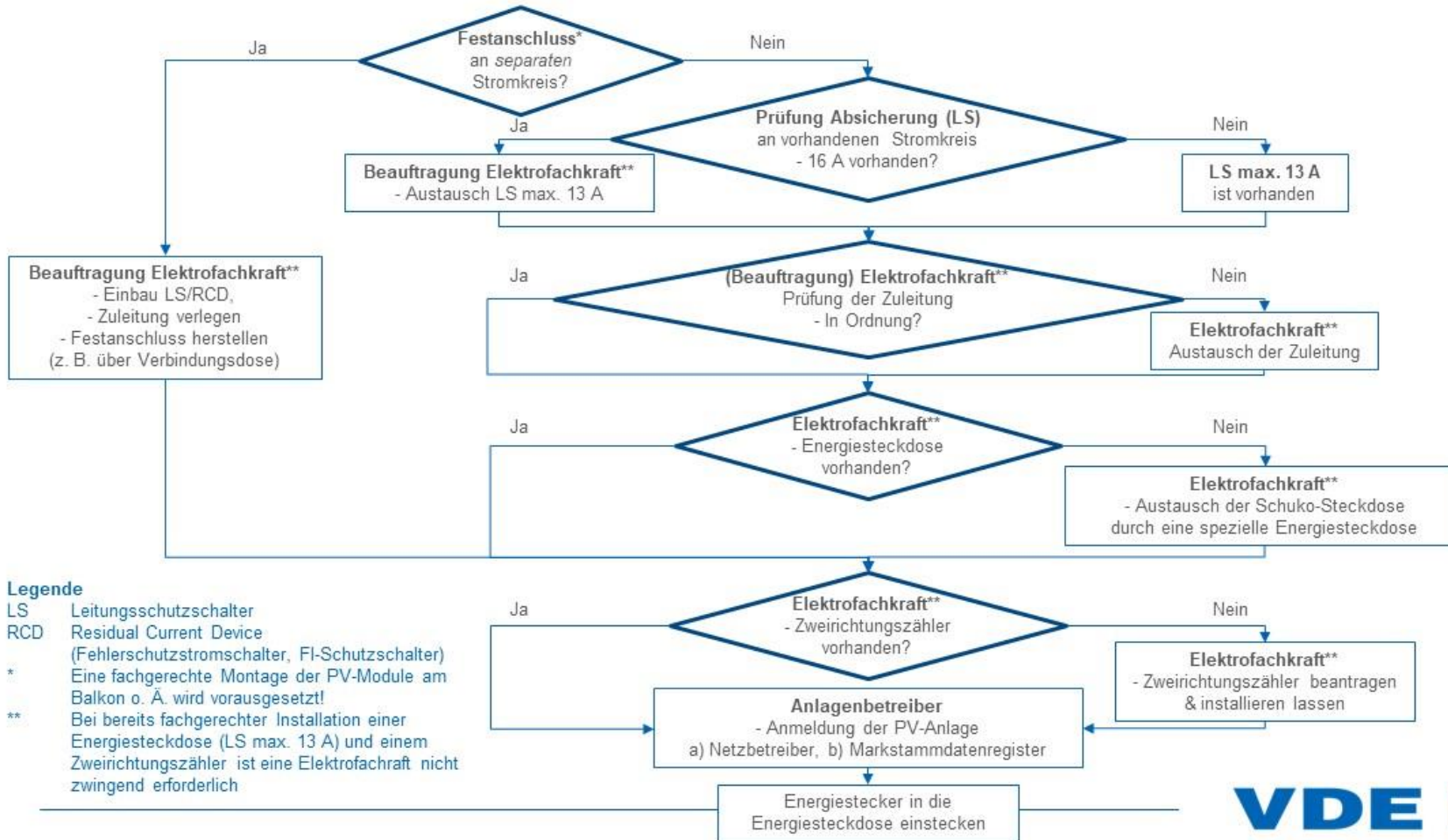


# Prozess für den elektrischen Anschluss von steckerfertigen PV-Modulen (Balkon-PV) nach DIN VDE 0100-551



## Legende

- LS Leitungsschutzschalter
- RCD Residual Current Device  
(Fehlerschutzstromschalter, FI-Schutzschalter)
- \* Eine fachgerechte Montage der PV-Module am Balkon o. Ä. wird vorausgesetzt!
- \*\* Bei bereits fachgerechter Installation einer Energiesteckdose (LS max. 13 A) und einem Zweirichtungszähler ist eine Elektrofachkraft nicht zwingend erforderlich